

RTCBOX□□□□

- RTCBOX□□
- □□□□
- □□□□□□
- □□□□
- □□□□□□
- □□□□□□

RTCBOX

- WebRTC
WebRTC Web Real-Time Communication

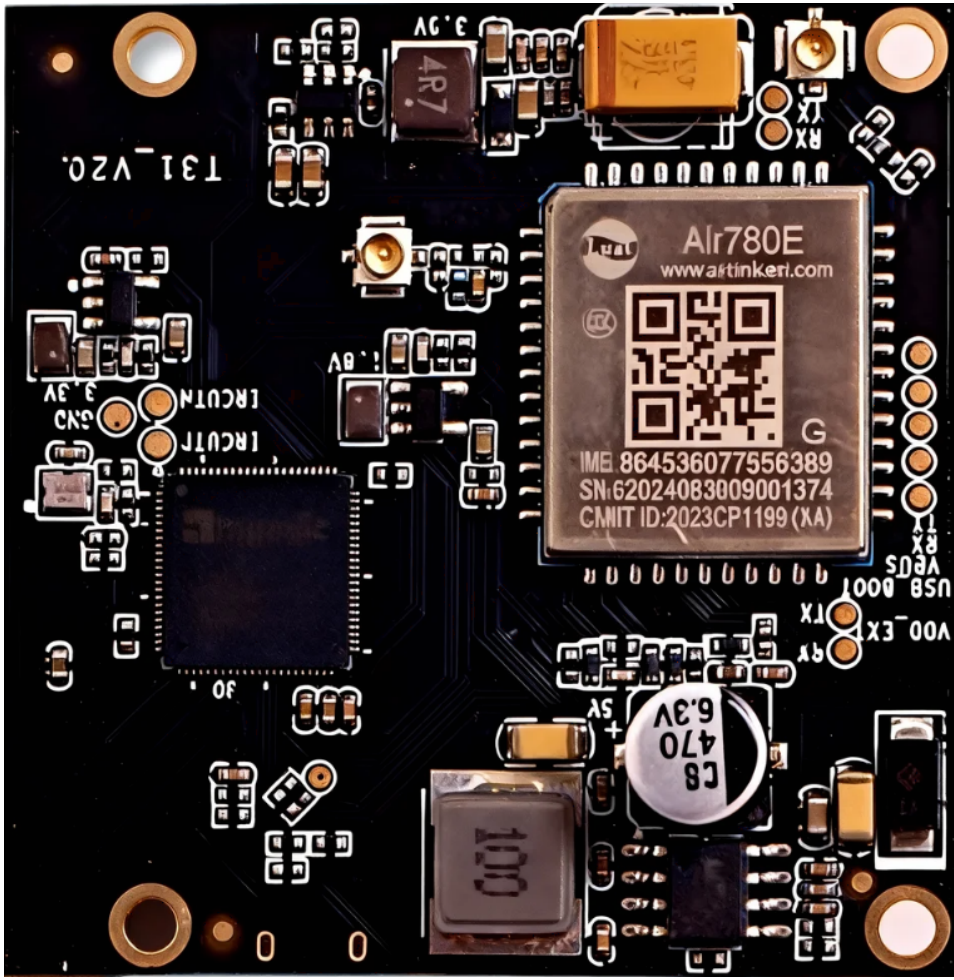
RTCBOX

- SSH
SSH Secure Shell SSH

- Linux
Linux Linux
RTCBOX

Linux

- 4G





□□□	□□□	□□□
□□□□	□□ WebRTC□□□□ H.264/H.265 □□□□ <200ms	□□□□□□□□□□□□□□ □□
□□□□	□□ Linux□□□□ SSH□□□□ Docker□□□□	□□□□□□□□□□□□□□ □□□□□□
□□□□	□□□□ RS232/485□□ 4G □□□□□□□□□□□□□□ 9-36V DC □	□□□□□□□□□□□□□□ □□□□□









MQTT ICE

1.



()



2.

“ ”

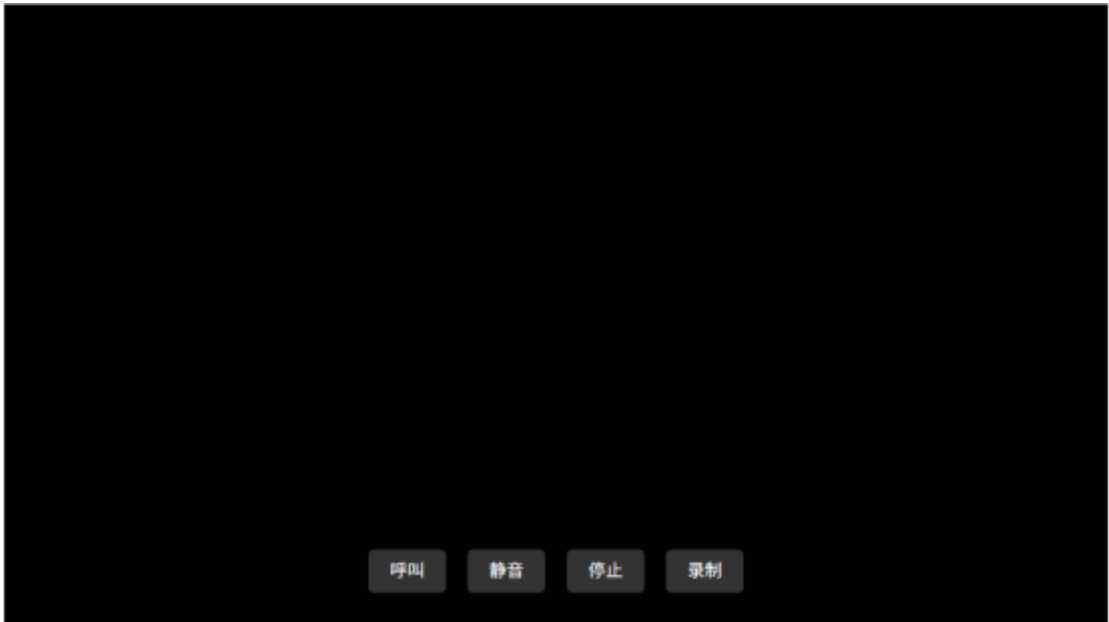


设备编号	设备名称	设备名称	在线状态	备注	操作
1	111111		离线	设备	webic - 软件管理 - 操作 - 修改 - 查看
2	123		离线	设备	webic - 软件管理 - 操作 - 修改 - 查看
3	555555		离线		webic - 软件管理 - 操作 - 修改 - 查看
4	+86139045023022		离线		webic - 软件管理 - 操作 - 修改 - 查看
5	+86139348914036		离线		webic - 软件管理 - 操作 - 修改 - 查看
6	+861393489213022		离线		webic - 软件管理 - 操作 - 修改 - 查看

共 6 条 10 条/页 1 页 1 页

3.





6.

AUDIO

采样率: 帧率:

VIDEO

视频宽度: 视频高度:

输出宽度: 输出高度:

帧率: 帧率:

RTC

ICE 服务器地址: ICE 端口:

ICE 用户名: ICE 密钥:

MQTT

MQTT 端口: MQTT 服务器地址:

MQTT 用户名: MQTT 密钥:

激活 Wi-Fi 摄像头

7.

软件列表

软件名称	包名	OS版本	用户姓名	描述	状态	操作
暂无数据						

上传软件包

×

* 文件上传

将文件拖拽到此处，或 [点击上传](#)

开机启动



* 软件包名称

请输入软件包名称

* 版本号

请输入版本号

目标架构

请选择目标架构

维护者信息

请输入维护者信息

软件包描述





请输入描述

取消

保存

8.

操作	
管理	操作   修
管理	重启  修
管理	上报  修
管理	SSH  修
管理	授权管理  修

SSH 




设备编码	111111
设备名称	
订阅	metartc/rtc/
固件版本	
固件型号	XXXXX
硬件型号	
备注	泥壕

取消